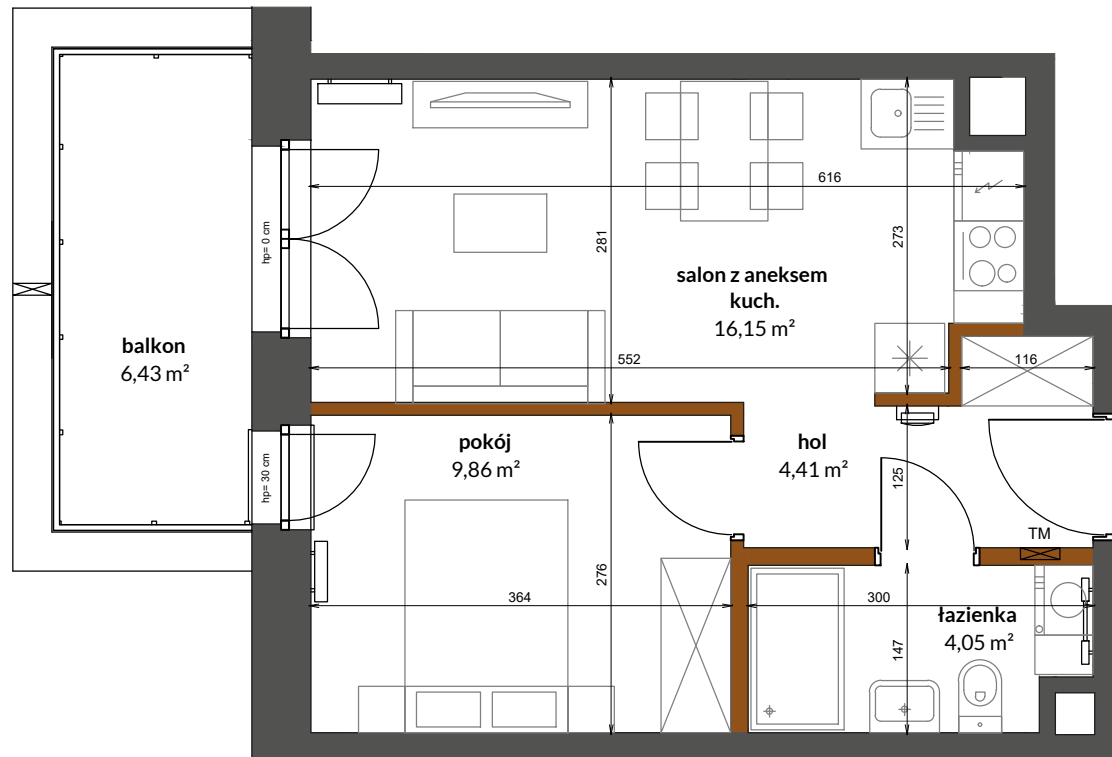


D.2.9 2 POK OJE | 35,89 m²



H AFFNERA RESIDENCE

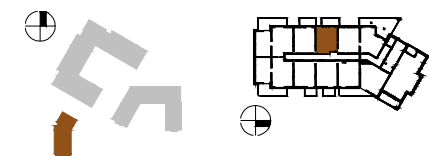
by **CORDIA**

BUDYNEK:	D
MIESZKANIE:	D.2.9
PIĘTRO:	1
ILOŚĆ POKOI:	2

salon z aneksem kuch.	16,15 m ²
pokój	9,86 m ²
łazienka	4,05 m ²
hol	4,41 m ²

POW. UŻYTKOWA	34,47 m ²
POW. PRZEGRÓD	1,42 m ²
POW. ROZLICZENIOWA	35,89 m ²
BALKON	6,43 m ²

Plan sytuacyjny Schemat kondygnacji



- Ściany niedemontowalne
- Ściany mo żliwe do rearanżacji
- grzejnik łazienkowy
- grzejnik
- TM tablica mieszkaniowa (el. + teletech.)
- domofon
- balustrada
- odpływ

Karta ma jedynie znaczenie poglądowe i przedstawia przykładową aranżację lokalu, mogą wystąpić różnice wymiarów i usytuowania elementów powstałe w trakcie realizacji prac budowlanych. Wymiary pomieszczeń, lokalizację przyborów sanitarnych, rozmieszczenie punktów instalacyjnych itp. podano zgodnie z projektem wykonawczym. Powierzchnia użytkowa lokalu jest określona na podstawie Rozporządzenia Ministra Transportu, Budownictwa i Gospodarki Morskiej z dnia 25 kwietnia 2012 r. w sprawie szczegółowego zakresu i formy projektu budowlanego, zgodnie z zasadami zawartymi w polskiej normie PN-ISO 9836:1997. Powierzchnia użytkowa lokalu jest obliczana w metrach kwadratowych z dokładnością do dwóch miejsc po przecinku. Powierzchnia rozliczeniowa została wyliczona zgodnie z zasadami szczegółowo opisanymi w umowie deweloperskiej/przedwstępnej. Przedstawiona aranżacja i wykończenie mają charakter wyłącznie przykładowy, w szczególności jedynie przykładowe - i nie wchodzące w skład oferty oraz wykończenia zbywanego lokalu są elementy aranżacyjne (meble, AGD, elementy dekoracyjne, ozdoby itp.), jak również układ kolorów i sposób malowania. Podane na karcie wymiary pomieszczeń są pogładowe, wskazano je zgodnie z projektem wykonawczym (bez uwzględnienia grubości tynków), w świetle pionowych przegród (ścian) w stanie surowym. Karta nie stanowi publicznego zapewnienia Dewelopera co do właściwości lokalu.