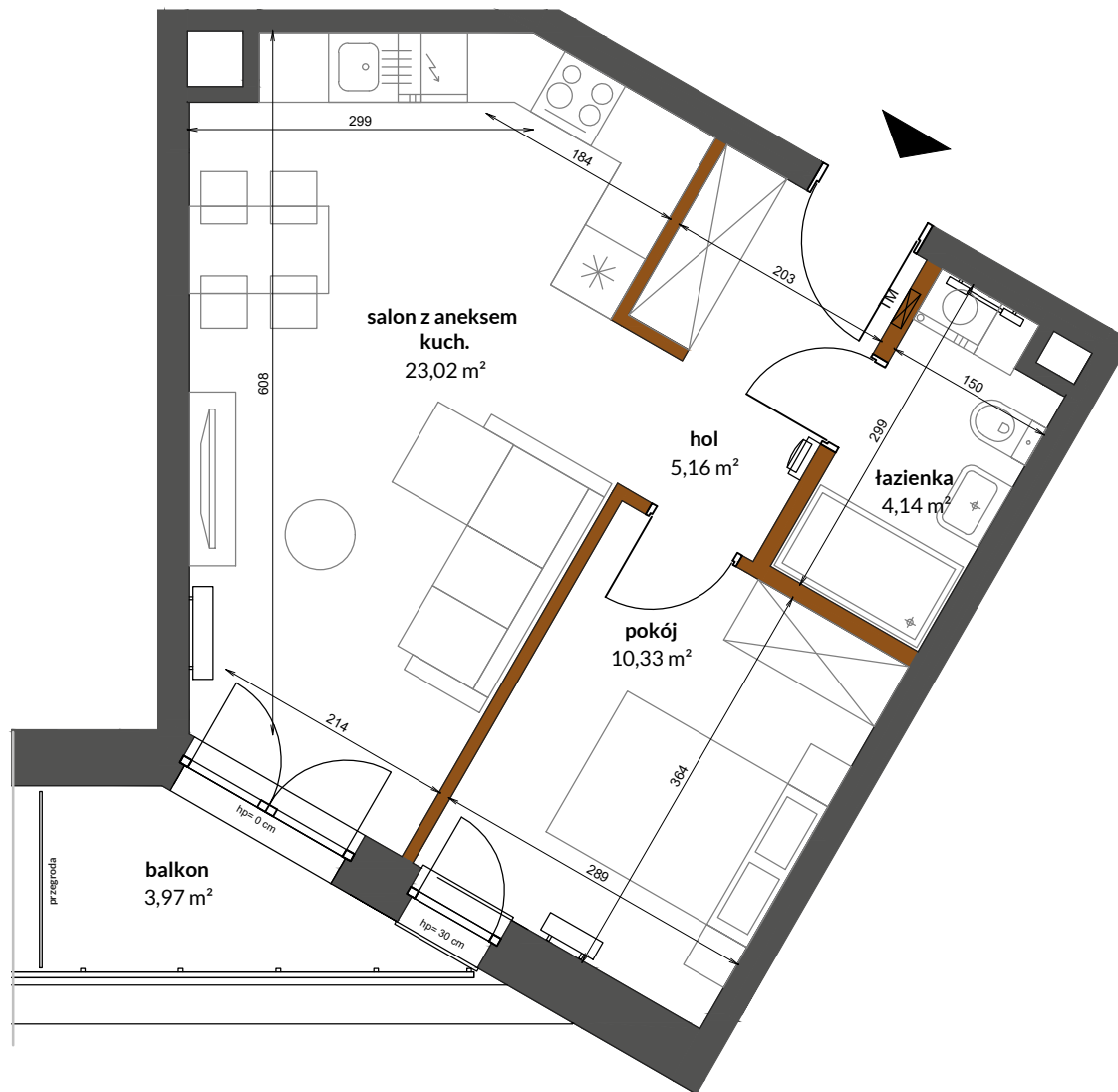


# D.2.2 2 POK OJE | 44,15 m<sup>2</sup>



- Ścianki niedemontowalne
- Ścianki mo żliwe do rearanżacji
- ▬ grzejnik łazienkowy
- ▬ grzejnik
- TM tablica mieszkaniowa (el. + teletech.)
- ☎ domofon
- ▬ balustrada

## H HAFFNERA RESIDENCE

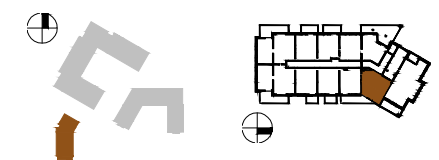
by **CORDIA**

BUDYNEK:	D
MIESZKANIE:	D.2.2
PIĘTRO:	1
ILOŚĆ POKOI:	2

salon z aneksem kuch.	23,02 m <sup>2</sup>
pokój	10,33 m <sup>2</sup>
łazienka	4,14 m <sup>2</sup>
hol	5,16 m <sup>2</sup>

POW. UŻYTKOWA	42,65 m <sup>2</sup>
POW. PRZEGRÓD	1,50 m <sup>2</sup>
POW. ROZLICZENIOWA	44,15 m <sup>2</sup>
BALKON	3,97 m <sup>2</sup>

Plan sytuacyjny Schemat kondygnacji



DEVELOPER  
**CORDIA**  
www.cordiapolska.pl

PROJEKTANT  
**KWADRAT**  
STUDIO ARCHITEKTONICZNE

Karta ma jedynie znaczenie poglądowe i przedstawia przykładową aranżację lokalu, mogą wystąpić różnice wymiarów i usytuowania elementów powstałe w trakcie realizacji prac budowlanych. Wymiary pomieszczeń, lokalizację przyborów sanitarnych, rozmieszczenie punktów instalacyjnych itp. podano zgodnie z projektem wykonawczym. Powierzchnia użytkowa lokalu jest określona na podstawie Rozporządzenia Ministra Transportu, Budownictwa i Gospodarki Morskiej z dnia 25 kwietnia 2012 r. w sprawie szczegółowego zakresu i formy projektu budowlanego, zgodnie z zasadami zawartymi w polskiej normie PN-ISO 9836:1997. Powierzchnia użytkowa lokalu jest obliczana w metrach kwadratowych z dokładnością do dwóch miejsc po przecinku. Powierzchnia rozliczeniowa została wyliczona zgodnie z zasadami szczegółowo opisanymi w umowie deweloperskiej/przedwstępnej. Przedstawiona aranżacja i wykończenie mają charakter wyłącznie przykładowy, w szczególności jedynie przykładowe - i nie wchodzące w skład oferty oraz wykończenia zbywanego lokalu są elementy aranżacyjne (meble, AGD, elementy dekoracyjne, ozdoby itp.), jak również układ kolorów i sposób malowania. Podane na karcie wymiary pomieszczeń są poglądowe, wskazano je zgodnie z projektem wykonawczym (bez uwzględnienia grubości tynków), w świetle pionowych przegród (ścian) w stanie surowym. Karta nie stanowi publicznego zapewnienia Dewelopera co do właściwości lokalu.