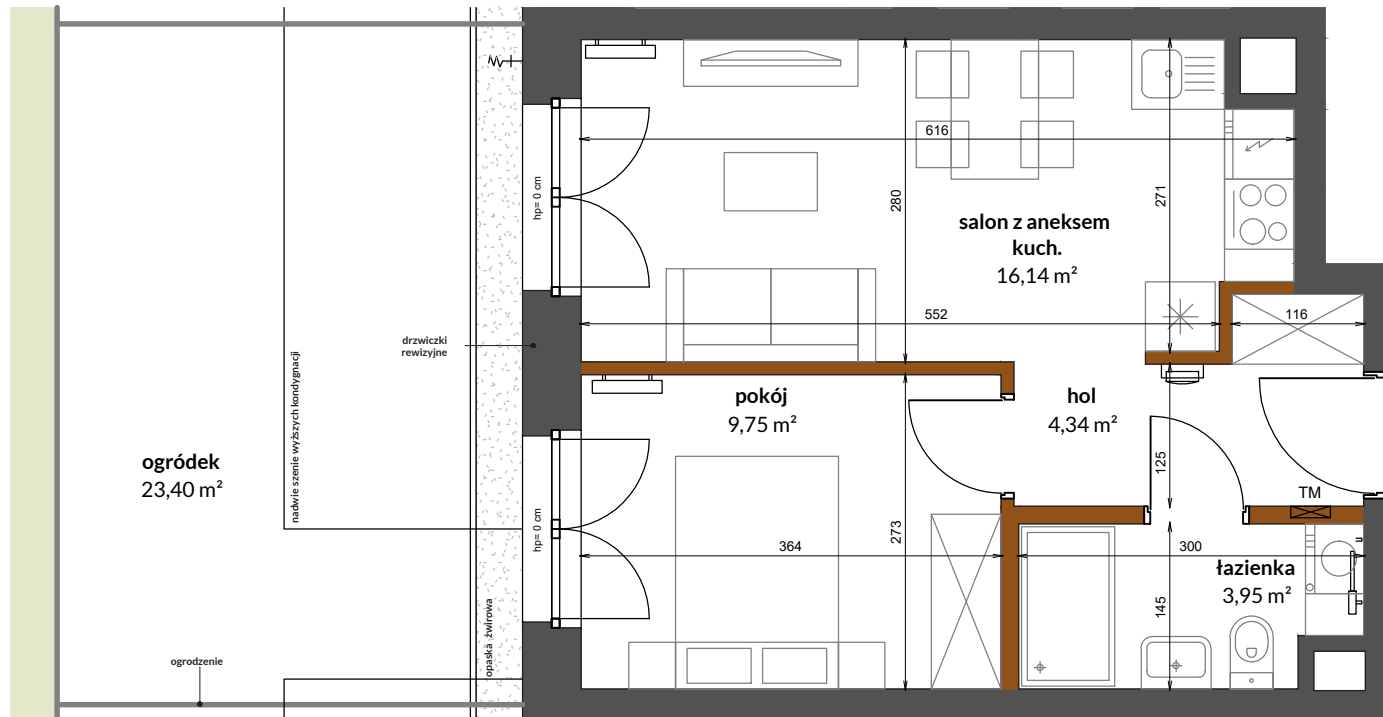


D.1.7 2 POK OJE | 35,60 m²



H AFFNERA RESIDENCE

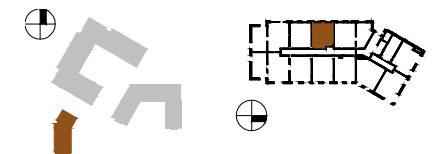
by **CORDIA**

BUDYNEK: D
MIESZKANIE: D.1.7
PIĘTRO: PARTER
ILOŚĆ POKOI: 2

salon z aneksem kuch. 16,14 m²
 pokój 9,75 m²
 łazienka 3,95 m²
 hol 4,34 m²

POW. UŻYTKOWA 34,18 m²
POW. PRZEGRÓD 1,42 m²
POW. ROZLICZENIOWA 35,60 m²
OGRÓDEK 23,40 m²

Plan sytuacyjny Schemat kondygnacji



- Ściany niedemontowalne
- Ściany mo żliwe do rearanżacji
- grzejnik łazienkowy
- grzejnik
- TM tablica mieszkaniowa (el. + teletech.)
- domofon
- zieleni niska
- punkt czepalny wody

Karta ma jedynie znaczenie poglądowe i przedstawia przykładową aranżację lokalu, mogą wystąpić różnice wymiarów i usytuowania elementów powstałe w trakcie realizacji prac budowlanych. Wymiary pomieszczeń, lokalizację przyborów sanitarnych, rozmieszczenie punktów instalacyjnych itp. podano zgodnie z projektem wykonawczym. Powierzchnia użytkowa lokalu jest określona na podstawie Rozporządzenia Ministra Transportu, Budownictwa i Gospodarki Morskiej z dnia 25 kwietnia 2012 r. w sprawie szczegółowego zakresu i formy projektu budowlanego, zgodnie z zasadami zawartymi w polskiej normie PN-ISO 9836:1997. Powierzchnia użytkowa lokalu jest obliczana w metrach kwadratowych z dokładnością do dwóch miejsc po przecinku. Powierzchnia rozliczeniowa została wyliczona zgodnie z zasadami szczegółowo opisanymi w umowie deweloperskiej/przedwstępnej. Przedstawiona aranżacja i wykończenie mają charakter wyłącznie przykładowy, w szczególności jedynie przykładowe - i nie wchodzące w skład oferty oraz wykończenia zbywanego lokalu są elementy aranżacyjne (meble, AGD, elementy dekoracyjne, ozdoby itp.), jak również układ kolorów i sposób malowania. Podane na karcie wymiary pomieszczeń są poglądowe, wskazano je zgodnie z projektem wykonawczym (bez uwzględnienia grubości tynków), w świetle pionowych przegród (ścian) w stanie surowym. Karta nie stanowi publicznego zapewnienia Dewelopera co do właściwości lokalu.