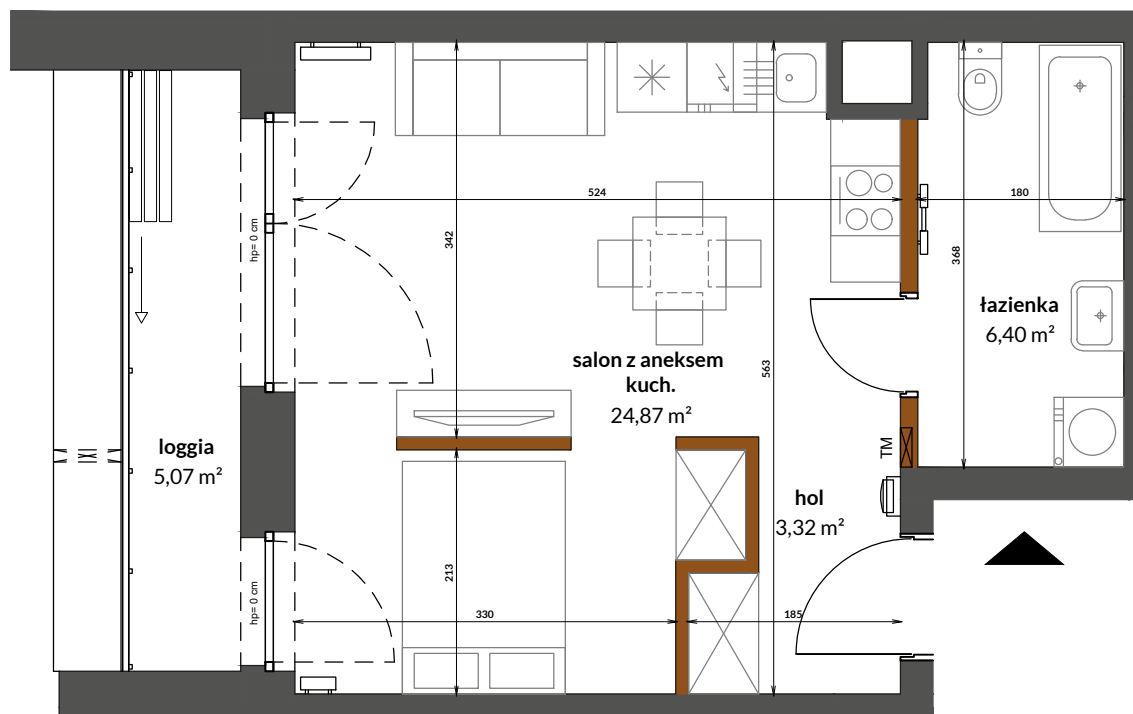


A.2.4

1 POKÓJ | 35,58 m<sup>2</sup>

# H

## HAFFNERA RESIDENCE

by **CORDIA**

BUDYNEK:	ABC
MIESZKANIE:	A.2.4
PIĘTRO:	1
ILOŚĆ POKOI:	1

salon z aneksem kuch.	24,87 m <sup>2</sup>
łazienka	6,40 m <sup>2</sup>
hol	3,32 m <sup>2</sup>

POW. UŻYTKOWA	34,59 m <sup>2</sup>
POW. PRZEGRÓD	0,99 m <sup>2</sup>
POW. ROZLICZENIOWA	35,58 m <sup>2</sup>
LOGGIA	5,07 m <sup>2</sup>



Ściany niedemontowalne

Ściany możliwe do rearanżacji

grzejnik łazienkowy

grzejnik

TM tablica mieszkaniowa (el. + teletech.)

domofon

balustrada

składane szklane zabudowy logii

odpływ

DEVELOPER

# CORDIA

www.cordiapolska.pl

PROJEKTANT

# KWADRAT

STUDIO ARCHITEKTONICZNE

Karta ma jedynie znaczenie poglądowe i przedstawia przykładową aranżację lokalu, mogą wystąpić różnice wymiarów i usytuowania elementów powstałe w trakcie realizacji prac budowlanych. Wymiary pomieszczeń, lokalizację przyborów sanitarnych, rozmieszczenie punktów instalacyjnych itp. podano zgodnie z projektem wykonawczym. Powierzchnia użytkowa lokalu jest określona na podstawie Rozporządzenia Ministra Transportu, Budownictwa i Gospodarki Morskiej z dnia 25 kwietnia 2012 r. w sprawie szczegółowego zakresu i formy projektu budowlanego, zgodnie z zasadami zawartymi w polskiej normie PN-ISO 9836:1997. Powierzchnia użytkowa lokalu jest obliczana w metrach kwadratowych z dokładnością do dwóch miejsc po przecinku. Powierzchnia rozliczeniowa została wyliczona zgodnie z zasadami szczegółowo opisanymi w umowie deweloperskiej/przedwstępnej. Przedstawiona aranżacja i wykończenie mają charakter wyłącznie przykładowy, w szczególności jedynie przykładowe - i nie wchodzące w skład oferty oraz wykończenia zbywanego lokalu są elementy aranżacyjne (meble, AGD, elementy dekoracyjne, ozdoby itp.), jak również układ kolorów i sposób malowania. Podane na karcie wymiary pomieszczeń są poglądowe, wskazano je zgodnie z projektem wykonawczym (bez uwzględnienia grubości tynków), w świetle pionowych przegród (ścian) w stanie surowym. Karta nie stanowi publicznego zapewnienia Dewelopera co do właściwości lokalu.

Plan sytuacyjny Schemat kondygnacji

