

B2.3.U.6

LOKAL USŁUGOWY I 37,05 m²



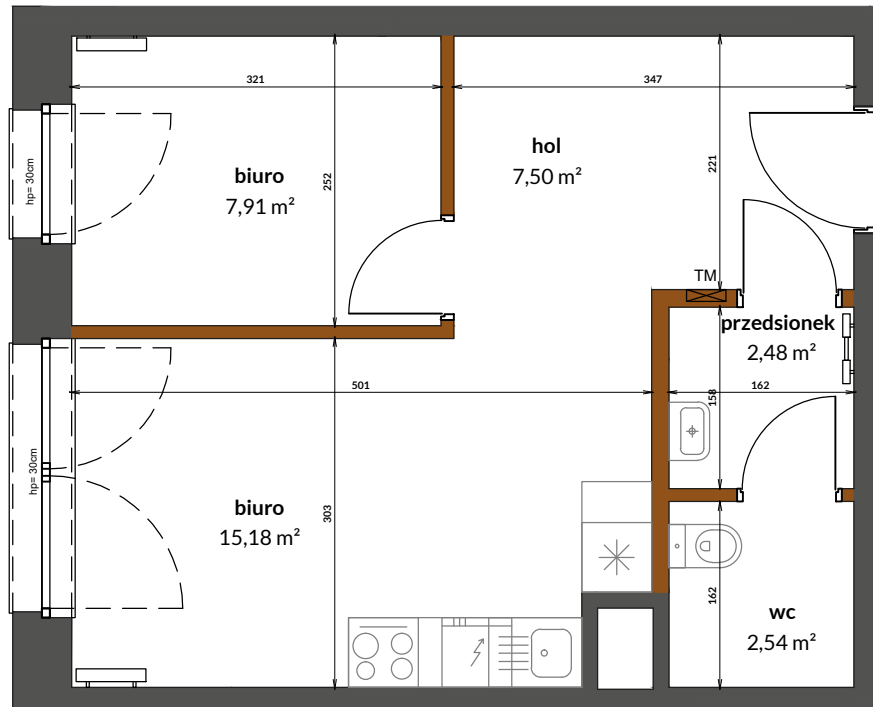
HAFFNERA RESIDENCE

by **CORDIA**

BUDYNEK: **ABC**
LOKAL USŁUGOWY: **B2.3.U.6**
PIĘTRO: **2**

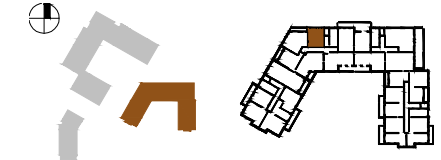
biuro	15,18 m ²
biuro	7,91 m ²
przedsiónek	2,48 m ²
wc	2,54 m ²
hol	7,50 m ²

POW. UŻYTKOWA	35,61 m ²
POW. PRZEGRÓD	1,44 m ²
POW. ROZLICZENIOWA	37,05 m ²



- Ściany niedemontowalne
- Ściany możliwe do rearanżacji
- grzejnik łazienkowy
- grzejnik
- TM tablica usługowa (el. + teletech.)
- domofon

Plan sytuacyjny Schemat kondygnacji



DEVELOPER

CORDIA

PROJEKTANT

KWADRAT
STUDIO ARCHITEKTONICZNE

Karta ma jedynie znaczenie poglądowe i przedstawia przykładową aranżacją lokalu, mogą wystąpić różnice wymiarów i usytuowania elementów powstałe w trakcie realizacji prac budowlanych. Wymiary pomieszczeń, lokalizację przyborów sanitarnych, rozmieszczenie punktów instalacyjnych itp. podano zgodnie z projektem wykonawczym/. Powierzchnia użytkowa lokalu jest określona na podstawie Rozporządzenia Ministra Transportu, Budownictwa i Gospodarki Morskiej z dnia 25 kwietnia 2012 r. w sprawie szczegółowego zakresu i formy projektu budowlanego, zgodnie z zasadami zawartymi w polskiej normie PN-ISO 9836:1997. Powierzchnia użytkowa lokalu jest obliczana w metrach kwadratowych z dokładnością do dwóch miejsc po przecinku. Powierzchnia rozliczeniowa została wyliczona zgodnie z zasadami szczegółowo opisanymi w umowie deweloperskiej/przedwstępnej. Przedstawiona aranżacja i wykończenie mają charakter wyłącznie przykładowy, w szczególności jedynie przykładowe - i nie wchodzące w skład oferty oraz wykończenia zbywanego lokalu są elementy aranżacyjne (meble, AGD, elementy dekoracyjne, ozdoby itp.), jak również układ kolorów i sposób malowania. Podane na karcie wymiary pomieszczeń są poglądowe, wskazano je zgodnie z projektem wykonawczym (bez uwzględnienia grubości tynków), w świetle pionowych przegród (ścian) w stanie surowym. Karta nie stanowi publicznego zapewnienia Dewelopera co do właściwości lokalu.