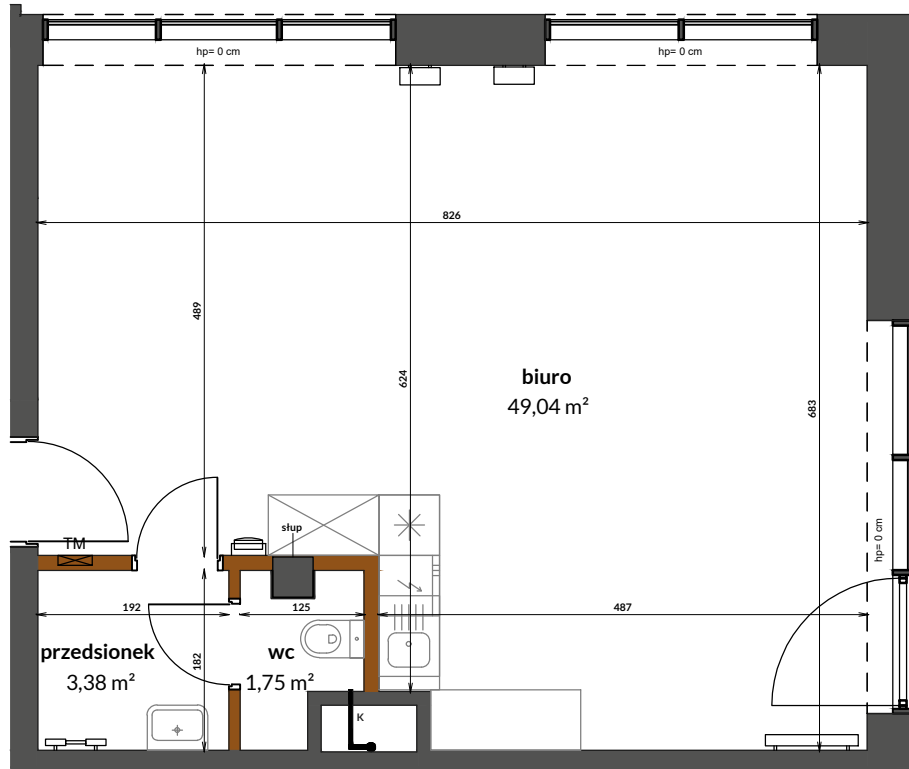


# B1.1.U.1 LOKAL USŁUGOWY I 54,99 m<sup>2</sup>

Lokal usługowy z możliwością montażu klimatyzacji z dedykowanym miejscem na jednostkę zewnętrzną zlokalizowaną w garażu



- Ściany niedemontowalne
- Ściany możliwe do rearanżacji
- grzejnik łazienkowy
- grzejnik
- TM tablica usługowa (el. + teletech.)
- domofon
- króćce do podłączenia klimatyzacji



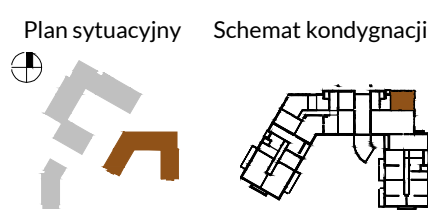
## HAFFNERA RESIDENCE

by **CORDIA**

BUDYNEK: **ABC**  
 LOKAL USŁUGOWY: **B1.1.U.1**  
 PIĘTRO: **PARTER**

biuro	49,04 m <sup>2</sup>
przedsionek	3,38 m <sup>2</sup>
wc	1,75 m <sup>2</sup>

POW. UŻYTKOWA	54,17 m <sup>2</sup>
POW. PRZEGRÓD	0,82 m <sup>2</sup>
POW. ROZLICZENIOWA	54,99 m <sup>2</sup>



Karta ma jedynie znaczenie poglądowe i przedstawia przykładową aranżację lokalu, mogą wystąpić różnice wymiarów i usytuowania elementów powstałe w trakcie realizacji prac budowlanych. Wymiary pomieszczeń, lokalizację przyborów sanitarnych, rozmieszczenie punktów instalacyjnych itp. podano zgodnie z projektem wykonawczym/. Powierzchnia użytkowa lokalu jest określona na podstawie Rozporządzenia Ministra Transportu, Budownictwa i Gospodarki Morskiej z dnia 25 kwietnia 2012 r. w sprawie szczegółowego zakresu i formy projektu budowlanego, zgodnie z zasadami zawartymi w polskiej normie PN-ISO 9836:1997. Powierzchnia użytkowa lokalu jest obliczana w metrach kwadratowych z dokładnością do dwóch miejsc po przecinku. Powierzchnia rozliczeniowa została wyliczona zgodnie z zasadami szczegółowo opisanymi w umowie deweloperskiej/przedwstępnej. Przedstawiona aranżacja i wykończenie mają charakter wyłącznie przykładowy, w szczególności jedynie przykładowe - i nie wchodzące w skład oferty oraz wykończenia zbywanego lokalu są elementy aranżacyjne (meble, AGD, elementy dekoracyjne, ozdoby itp.), jak również układ kolorów i sposób malowania. Podane na karcie wymiary pomieszczeń są poglądowe, wskazano je zgodnie z projektem wykonawczym (bez uwzględnienia grubości tynków), w świetle pionowych przegród (ścian) w stanie surowym. Karta nie stanowi publicznego zapewnienia Dewelopera co do właściwości lokalu.